

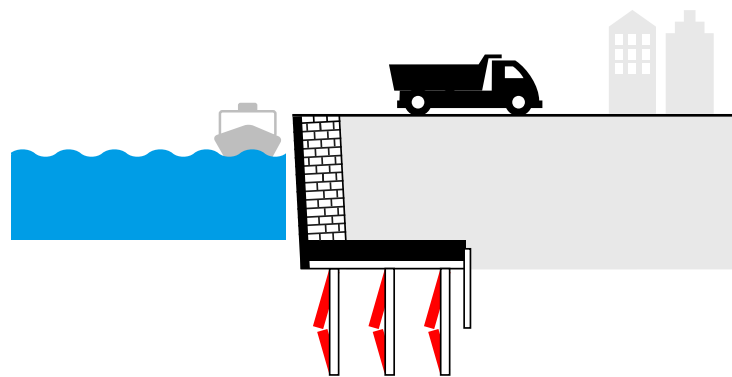
# X Gemeente X Amsterdam X

# Aanscherping regels zwaar verkeer binnenstad van Amsterdam

Onze bruggen en kademuren zijn in slechte staat. Om overbelasting tegen te gaan scherpen we de regels voor zwaar verkeer aan. Per 1 oktober 2021 gelden er strengere regels voor het aanvragen van een ontheffing. Er komen strengere gedragsregels voor parkeer- en rijgedrag in de zone en we vragen op zoek te gaan naar alternatieven voor zwaar verkeer.

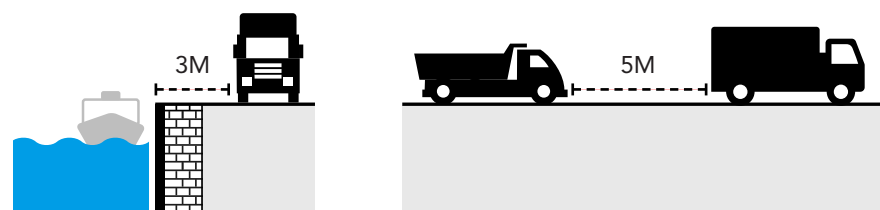
## Waarom deze maatregelen?

Bruggen en kademuren zijn in slechte staat. Bovendien zijn ze ooit gemaakt voor lichter verkeer.



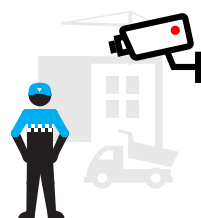
## Gedragsregels

- Sta niet te dicht bij de kaderand (3 meter)
- Houd het voetgangersgedeelte op de brug vrij
- Houd min. 5 meter afstand tot andere voertuigen of objecten
- Rij stapvoets over verkeersdrempels en andere oneffenheden



## Handhaving

Er wordt streng gehandhaafd met boa's én camera's. Indien u geen ontheffing hebt of zich niet houdt aan de gedragsregels leidt dit tot een forse boete.



## Wat betekent dit voor ontheffinghouders?

Ontheffingen voertuigen zone zwaar verkeer

Gewicht (TMM*) en lengte	Zoneontheffing	Routeontheffing
voertuigen <7.5t geen ontheffing nodig		
7,5-30t <10 meter		niet van toepassing
7,5-30t >10 meter	verklaring ondeelbare lading, of bijzonder voertuig**	niet van toepassing
TMM* >30t werkelijk <30t <10 meter	gewichtverklaring**	niet van toepassing
TMM* >30t werkelijk <30t >10 meter	verklaring ondeelbare lading, of bijzonder voertuig**	niet van toepassing
>30t Alle lengtes		verklaring ondeelbare lading, of bijzonder voertuig**
>30t Alle lengtes		verklaring bestemming aan brede doorgaande wegen**

Vervoer zwaarder dan 45 ton moet een ontheffing voor exceptioneel transport via de RDW aanvragen.

- dag/jaarontheffing
- alleen bij een positieve routetoets
- geen ontheffing mogelijk

TMM\* staat voor toegestane maximum massa

\*\* nodig bij aanvraag

## Zone zwaar verkeer

De 7,5t-zone is uitgebreid met een stuk zeeheldenbuurt (het gebied binnen de S-100) Ook worden de voormalige vrachtroutes ontheffingsplichtig. Binnen de zone zijn verschillende bruggen en kademuren met een strengere gewichtsbepanking. Hiervoor kan geen ontheffing worden aangevraagd.



## Zoek alternatieven

Bijvoorbeeld: het delen van lading, vervoer over water of inzet van meerdere voertuigen.

